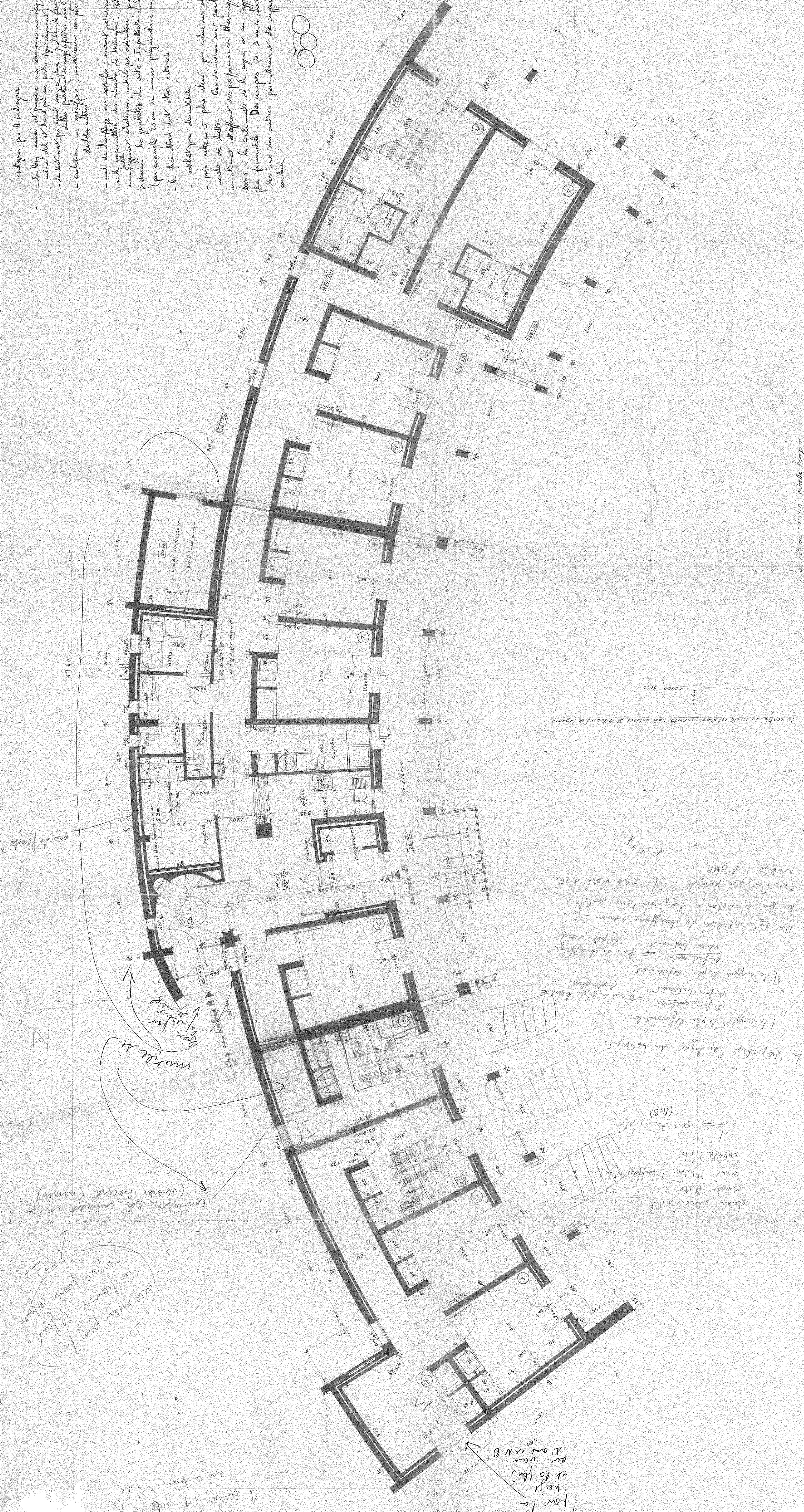
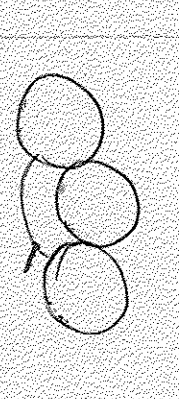


critique par A. Lalonde

- le long carter est proposé sur racemose acoustique / avec sils et bandes des portes (poches)
- le toit est proposé en bois : problème de fixation pour les pannes, problème de mise à l'abri des tuiles en cas de vent fort, maintenance non plus fréquente
- solution : un système, maintenance non plus fréquente

- mode de chauffage au sol : pas de problème
- la répartition des surfaces de chauffage : chauffage selon une logique électrique, mais pas architecturale, problème pour passer les poutres du site - importance de l'isolation thermique (par exemple 25cm de mousse polyuréthane ou Trampless)
- le face Nord doit être orienté

- esthétique double
- prix inférieur plus élevé que celui des structures en bois de l'ouest - Ces structures sont particulièrement adaptées aux climats et offrent des performances thermiques supérieures liées à la continuité de la coupe et au rapport surface (volume) plus favorable - Des pompes de 3 ou 4 chaudières respectent les usages des autres par rapport de superficie le long carter



pas de fenêtre

mur de 40 cm de hauteur

(niveau en contact en + vers le bas chemin)

les murs pour être
renforcés de façon
à éviter les fissures

→ carter + galerie
et à l'horiz

General
plan
à l'échelle
1/100

dans votre mobile
pour le site
avant le site
avant le site

(A.85)

la structure "en ligne" des bâtiments

après les murs de fondation

après les murs de fondation

après les murs de fondation

après les murs de fondation

après les murs de fondation

après les murs de fondation

après les murs de fondation

après les murs de fondation

après les murs de fondation

après les murs de fondation

après les murs de fondation

après les murs de fondation

après les murs de fondation

après les murs de fondation

après les murs de fondation

après les murs de fondation

après les murs de fondation

après les murs de fondation

après les murs de fondation

après les murs de fondation

après les murs de fondation

après les murs de fondation

plan des murs de fondation échelle 200/100

| | | |
|---------------------------------|---------------------------------|---------------------------------------|
| CERGA BATIMENT | COMMUNE DE CAUSSOLS | PROPRIETAIRES |
| | Batiment d'habergement - 12 ch. | PLAN |
| Demande de Permis de construire | | Echelle: 1/50 |
| URP/TEST 0.5.4. Urbain | | TERRASSE, TRESEMENS, GARAGE, TEL. 116 |